



ista

So einfach ist das.

Heizkosten
verteilen -
intelligent und
zuverlässig:
doprino[®] *compit*



Heizkostenverteiler

www.ista.de

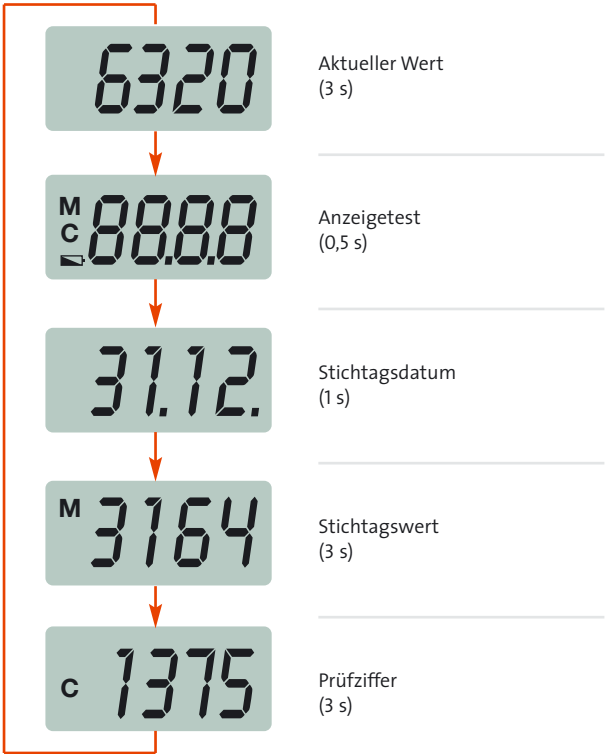


Sie zahlen nur das, was Sie auch wirklich verbrauchen

Wohlige Wärme und ein angenehmes Raumklima sind heute eine Selbstverständlichkeit. Aber Heizen ist teuer und natürlich wollen Sie auch nur die Energie bezahlen, die Sie wirklich verbraucht haben. Für gerechte und gleichmäßige Verteilung der Heizkosten in Ihrem Haus sorgt die zuverlässige Messtechnik von **ista**. Mithilfe des Heizkostenverteilers doprimo® compit ermitteln wir Ihren Anteil am gesamten Energieverbrauch des Hauses – komfortabel und genau.

Der doprimo® compit zeigt die erfassten Werte in deutlich lesbaren Zahlen. So ist es für Sie kein Problem, die Werte, die der Ableser aufnimmt, selbst nachzuvollziehen und zu kontrollieren.

Zahlen lügen nicht: klare Angaben auf dem LC-Display



So werden die Heizkosten ermittelt

Die angezeigten Werte des doprimo® compit stellen die Basis für Ihre Heizkostenabrechnung dar. Alle Anzeigewerte aus Ihrer und den übrigen Wohnungen im Haus werden addiert. Der verbrauchsabhängige Anteil der Heizkosten wird durch die gesamten Anzeigewerte dividiert. So ermitteln wir die Heizkosten pro Anzeigewert. Ihre eigenen Wohnungswerte werden nun mit diesem Kostenfaktor multipliziert und bilden damit den verbrauchsabhängigen Anteil an Ihren Heizkosten.

Auf Grund von Faktoren, die sich von Jahr zu Jahr ändern (z. B. Außentemperatur, Länge der Heizperiode, Höhe der Energiepreise), können sich unterschiedliche Kosten ergeben, auch wenn Ihre Einheiten an den Geräten in etwa gleich sind.





So funktioniert der **doprino[®] compit**

Der doprino[®] compit ist ein elektronischer Heizkostenverteiler, der mit einem Fühler die Heizkörper-Oberflächentemperatur am Montagepunkt erfasst. In der Elektronik des Gerätes wird ein Festwert (20 °C) für die Raumluft simuliert.

Die Elektronik bildet die Differenz aus der gemessenen Heizkörper-Oberflächentemperatur und der auf 20 °C festgelegten Raumlufttemperatur. Sobald die Starttemperatur am Montagepunkt erreicht ist, registriert der doprino[®] compit die Wärmeabgabe.

Zum vorprogrammierten Stichtag speichert der doprino[®] compit seinen Anzeigewert ab, der über das LC-Display abgelesen werden kann.

