



# Modernste Verbrauchs- erfassung für eine gerechte Abrechnung

Funksystem symphonic sensor net

# Sie zahlen nur, was Sie verbraucht haben

Das ista Funksystem symphonic sensor net macht's möglich: Ihre Verbrauchsdaten werden automatisch erfasst und elektronisch weiterverarbeitet. Damit gehören Ablesefehler der Vergangenheit an und Sie können sicher sein, nur das zu bezahlen, was Sie auch wirklich verbraucht haben.

## Mehr Komfort für Sie

Neben absoluter Messgenauigkeit bietet Ihnen die neu installierte Systemtechnik vor allem eines: mehr Komfort. Denn Ihr Wärme- und Wasserverbrauch wird künftig per Funk abgelesen, entweder per „walk by“ aus dem Treppenhaus oder per Fernauslese über die ista Kommunikationseinheit, so dass die jährliche Terminvereinbarung mit dem Ableser entfällt.

## Präzise Messung für mehr Gerechtigkeit

Durch die Speicherung von zwei Stichtagswerten, 14 Monatsendwerten und dem aktuellen Wert bei allen Mess- und Verteilgeräten ist eine genaue Verbrauchsabrechnung – auch bei einem Wohnungswechsel – jederzeit möglich. Ist eine Kommunikationseinheit installiert, werden die Verbrauchs- und Betriebsdaten der Geräte regelmäßig gesammelt und über das Mobilfunknetz an ista weitergeleitet.

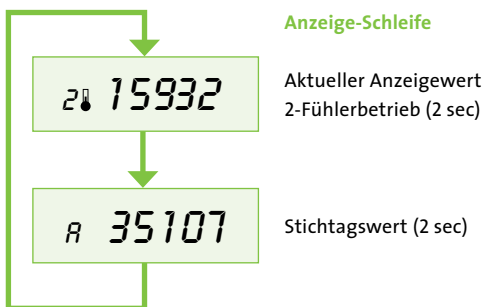


### Ihre Vorteile im Überblick

- Terminabsprachen mit dem Ableser entfallen
- Sie sparen wertvolle Zeit
- Ihre Privatsphäre bleibt geschützt
- Gerechte Abrechnung durch präzise, fehlerfreie Datenübertragung per Funk

## Heizkostenverteiler doprimo 3 radio net

Der elektronische ista Heizkostenverteiler ermittelt mit seinen zwei Fühlern die Temperatur des Heizkörpers und der Raumluft, so dass nur die tatsächlich genutzte Wärme erfasst und berechnet wird. Die Verbrauchseinheiten werden leicht ablesbar in der Anzeige dargestellt.



### Einfacher Umgang mit der Anzeige

Durch Betätigen der Taste unterhalb der LC-Anzeige am Heizkostenverteiler wird die Anzeige des doprimo 3 radio net aktiviert. Sie wechselt im 2-Sekunden-Rhythmus zwischen dem aktuellen Wert und dem zuletzt abgespeicherten Stichtagswert. 60 Sekunden nach der letzten Tastenberührung schaltet sich die Anzeige automatisch ab. Nach Erreichen des Stichtages wird der aktuelle Wert auf Null zurückgesetzt und der Heizkostenverteiler beginnt von Neuem zu zählen.

## Impuls-Modul pulsonic 3 radio net

Über das ista Impuls-Modul werden Strom-, Gas- und Wasserzähler angeschlossen und in das ista Funksystem integriert. Die Werte des Vorjahres und des Vorvorjahres sowie die letzten 14 Monatsenden werden stichtagsgenau abgespeichert und lassen sich zu jeder Zeit aufrufen. Eine exakte Abrechnung auch der Hauptzähler ist somit möglich.

# Perfekte Kommunikation, punktgenaue Abrechnung

Alle Mess- und Verteilgeräte verfügen über ein integriertes Funkmodul zur Kommunikation mit dem mobilen Datenerfassungsgerät oder der im Treppenhaus installierten Kommunikationseinheit. Die lückenlose Kommunikationskette sorgt für hohe Sicherheit bei der Abrechnung und damit für mehr Gerechtigkeit bei der Kostenverteilung.

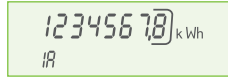


## Wärmezähler sensonic II

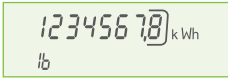
Für eine exakte Messung Ihres individuellen Wärmeverbrauchs sorgt der ista Wärmezähler. Die verbrauchte Wärmeenergie wird präzise und übersichtlich in den Maßeinheiten kWh bzw. MWh im Display angezeigt.



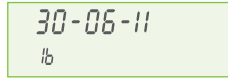
LCD-Test



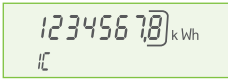
Aktueller Verbrauch (1A)



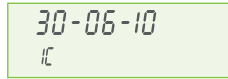
Verbrauch letzter Stichtag



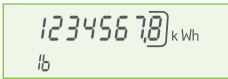
Datum letzter Stichtag (1b)



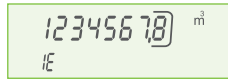
Verbrauch vorletzter Stichtag



Datum vorletzter Stichtag (1C)



Nächster Stichtag (1d)



Durchflussmenge (1E)

### Einfacher Umgang mit der Anzeige

Durch kurzes Drücken der Sensortaste können Sie beim Wärmezähler zwischen den verschiedenen Anzeigen wechseln. 60 Sekunden nach der letzten Tastenberührung schaltet sich die Anzeige automatisch ab.

## Wasserzähler istameter radio net 3 und domaqua radio net 3

Ihr Wasserverbrauch wird präzise durch die ista Warm- und Kaltwasserzähler erfasst. Das Funkmodul des Wasserzählers speichert den aktuellen Messwert, 14 Monatsendwerte sowie zwei Stichtagswerte. Für Sie bedeutet das: absolute Daten- und Abrechnungssicherheit.

# Clever handeln und spürbar sparen – mit wertvollen Energiespartipps



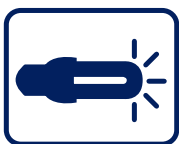
## Heizen

Eine moderate Raumtemperatur sorgt für einen angemessenen Energieverbrauch: Wohn- und Arbeitsräume 20 °C, Küche und Schlafzimmer 18 °C, Flur 15 °C. Jedes Grad zuviel erhöht die Heizenergie um etwa 6 %!



## Lüften

Um Gebäudeschäden durch Feuchtigkeit zu vermeiden, empfiehlt es sich, zweimal täglich bei weit geöffnetem Fenster für jeweils ca. 10 Minuten zu lüften. Wichtig: Vorher die Heizung abstellen!



## Licht

Wer spürbar sparen will, sollte seine Glühlampen gegen Energiesparlampen austauschen, denn diese verbrauchen bei gleicher Beleuchtungsstärke fast 80 % weniger Energie.



## Stand-by

Fernseher, Stereoanlage & Co. verbrauchen auch dann Energie, wenn sie nicht genutzt werden – im sog. Stand-by-Betrieb. Wer das vermeiden möchte, schaltet seine Elektrogeräte immer ganz aus.



## Abdichten

Um die Wärme in der Wohnung zu halten, empfiehlt es sich, Spalten und Fugen an Fenstern und Türen abzudichten.



### **ista Deutschland GmbH**

Grugaplatz 2 ■ 45131 Essen

Telefon +49 (0) 201 459-02 ■ Fax +49 (0) 201 459-3630

info@ista.de ■ www.ista.de

### **ista swiss ag**

Riedtalstrasse 22 ■ 4800 Zofingen

Telefon +41 (0) 62 74699-00 ■ Fax +41 (0) 62 74699-22

info@ista-swiss.ch ■ www.ista-swiss.ch

### **ista Österreich GmbH**

Simmeringer Hauptstr. 497 a ■ 1110 Wien

Telefon +43 (0) 50 230230-600 ■ Fax +43 (0) 50 230230-9600

info@ista.at ■ www.ista.at

### **ista Luxemburg GmbH**

1, rue des Bruyères ■ 1274 Howald

Telefon +352 495222-1 ■ Fax +352 402211

ista@ista.lu ■ www.ista.lu