

## Präzise Datentechnik für mehr Gerechtigkeit

Mit der **ista** Systemtechnik gehören Ablesefehler der Vergangenheit an. Denn die Zählwerte werden automatisch erfasst und elektronisch weiterverarbeitet.

Durch die Anzeige von zwei Stichtagswerten, zwölf Monatsendwerten und einem aktuellen Wert ist eine zeitgenaue Abrechnung möglich. Das sorgt vor allem bei Ein- und Auszügen für mehr Gerechtigkeit: Sie zahlen nur das, was Sie auch wirklich verbraucht haben!

Außerdem ermöglicht das M-Bus-System bei eventuell unplausiblen Daten per Modem eine Ferndiagnose von der Gebäudezentrale aus. So wird die Fehlerquelle schnell eingegrenzt und Störungen können gezielt behoben werden.

Und natürlich können Sie alle Ablesewerte direkt an den Geräten in Ihrer Wohnung nachvollziehen.

## Anzeigen

Der **sononic® II mbus** und das **pulsonic® II mbus** verfügen über ein achtstelliges Display. Die Aktivierung erfolgt über das Berühren der Sensortaste. Durch kurzes Drücken können Sie zwischen den verschiedenen Anzeigen wechseln. Um die Batteriekapazität zu schonen, schaltet sich die Anzeige 60 Sekunden nach der letzten Tastenberührung automatisch ab.

ista Deutschland GmbH  
Nevinghoff 5 · 48147 Münster  
Tel.: 0251 9289-0 · Fax: 0251 9289-630  
info@ista.de · www.ista.de

**ista**  
So einfach ist das.



**symphonic<sup>®</sup>**  
*mbus* –  
so viel Komfort  
muss sein

**ista**  
So einfach ist das.



## So bequem kann Technik sein

Die **ista®** Systemtechnik macht's möglich: Der Wasser- und Wärmeverbrauch aller Hausbewohner wird künftig an einer Hauszentrale erfasst und abgelesen. Das neu installierte M-Bus-System überträgt die Daten der Wasser- und Wärmezähler Ihrer Wohnung auf Anforderung an eine Gebäudezentrale.

### Und Sie profitieren davon:

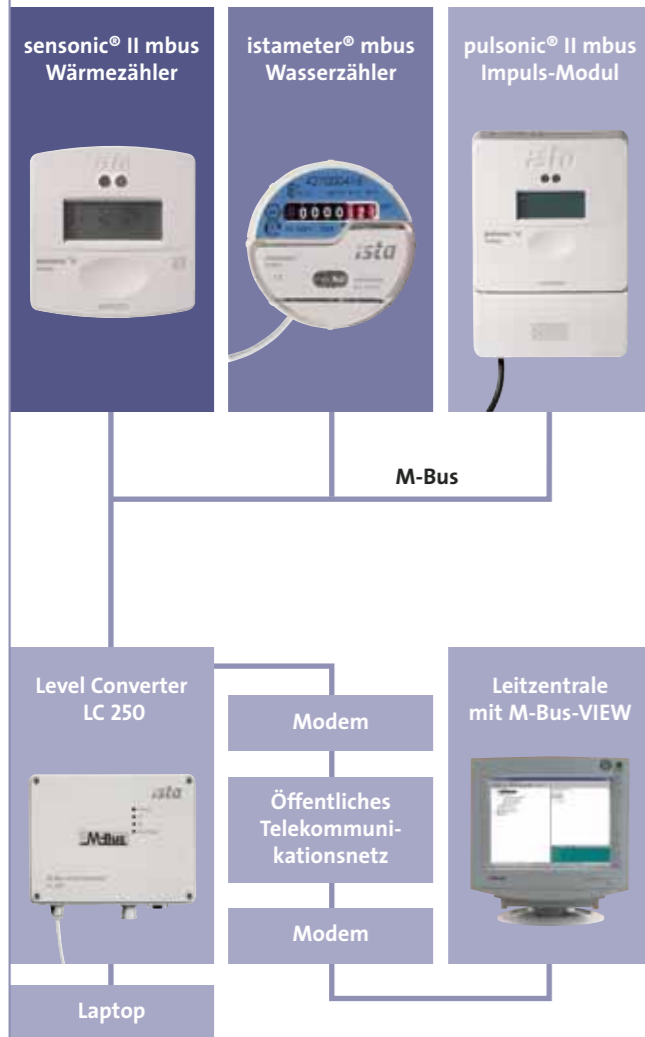
- Keine lästigen Besuche von Zählerablesern.
- Ihre Privatsphäre bleibt geschützt.
- Durch den entfallenden Ablesetermin sparen Sie wertvolle Zeit.

8134/I-05 · ista Deutschland GmbH · 48147 Münster

Systemtechnik M-Bus

[www.ista.de](http://www.ista.de)

## So behalten Sie den Überblick



## sonsonic® II mbus Wärmehähler

Im Gegensatz zu Heizkostenverteilern ermöglicht der Wärmehähler eine physikalisch exakte Wärmemessung. Der sonsonic® II mbus ist im Rohrnetz eingebaut und erfasst den Volumenstrom sowie die Vor- und Rücklauftemperaturen. Daraus berechnet sich die verbrauchte Wärmemenge, die direkt auf dem Display in den Maßeinheiten kWh bzw. MWh angezeigt wird. Zuverlässigkeit und Langlebigkeit sorgen für hohe Zufriedenheit.

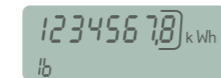


LCD-Test

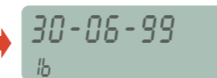
**Präzise und übersichtlich zeigt das Display des Wärmehählers sonsonic® II mbus alle wichtigen Daten an.**



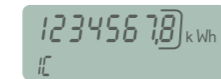
Aktueller Verbrauch



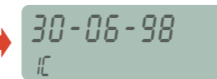
Verbrauch letzter Stichtag



Datum letzter Stichtag



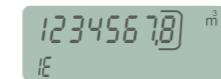
Verbrauch vorletzter Stichtag



Datum vorletzter Stichtag



Nächster Stichtag



Durchflussmenge

## istameter® mbus Wasserzähler

Der Warm- und Kaltwasserzähler istameter® mbus ist im Rohrleitungsnetz montiert und ermöglicht die präzise Erfassung und Ablesung Ihres Wasserverbrauchs.

Der istameter® m lässt sich leicht durch Aufstecken des M-Bus-Moduls in das M-Bus-System symphonic mbus integrieren. Seine Stärke sind die grenzenlose Vielfalt und die einfache Handhabung durch unser millionenfach bewährtes istameter® Prinzip.

Die Daten, die im M-Bus-Modul gespeichert werden, können bis zu 96-mal am Tag über die Hauszentrale ausgelesen werden. Unabhängig von der Funktionalität innerhalb des M-Bus-Systems speichert das M-Bus-Modul des Wasserzählers folgende Werte:

- aktueller Messwert
- 18 Monatsendwerte
- 2 Stichtagswerte

Diese Datenhaltung gibt Ihnen ein Höchstmaß an Daten- und Abrechnungssicherheit.

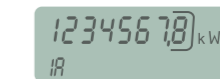


## pulsonic® II mbus Impuls-Modul

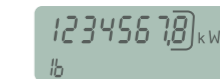
Das pulsonic® II mbus Impuls-Modul dient zum Anschluss von Strom-, Gas- und Wasserzählern an das M-Bus-System. Die Stichtagsfunktion ermöglicht es, die Daten des Vorjahres und des Vorvorjahres sowie die letzten 12 Monatsendwerte zu jeder Zeit über das Display aufzurufen.



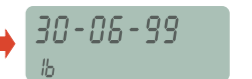
LCD-Test



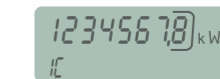
Aktueller Verbrauch



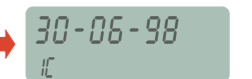
Verbrauch letzter Stichtag



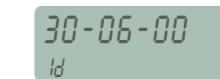
Datum letzter Stichtag



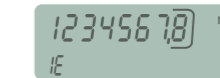
Verbrauch vorletzter Stichtag



Datum vorletzter Stichtag



Nächster Stichtag



Durchflussmenge

**Das Display des pulsonic® II mbus zeigt folgende Daten präzise und übersichtlich an.**