



Der fortschrittlichste Weg exakter Wärmemessung

sensonic II

Genauigkeit, Übersichtlichkeit, Sicherheit!

Der sensonic II ist der Wärmehähler der neuen Generation. Das Gehäuse im zeitgemäßen Design birgt modernste Elektronik, die die Basis für eine gerechte Heizkostenabrechnung bildet.

Der Wärmehähler verfügt über ein sehr präzises LC-Anzeige mit acht Stellen und diversen Sonderzeichen. Sie aktivieren das Display, indem Sie die Sensortaste berühren. Durch erneutes kurzes Drücken wechseln Sie zwischen den verschiedenen Anzeigarten. Durch einen langen Tastendruck (mehr als zwei Sekunden) gelangen Sie von einer Hauptschleife zur nächsten.

Um die Lebensdauer der Batterie zu schonen, schaltet sich die Anzeige 60 Sekunden nach der letzten Tastenberührung automatisch ab. Mit zwölf Monatsendwerten, dem letzten und dem vorletzten Stichtagswert garantiert Ihnen der Wärmehähler eine zuverlässige Abrechnungskontrolle.



Heizkostenabrechnung – nicht mehr Ihr Problem!

Die angezeigten Werte vom sensonic II stellen die Basis für Ihre Heizkostenabrechnung dar. Alle Anzeigewerte aus Ihrer und den übrigen Wohnungen im Haus werden addiert. Der verbrauchsabhängige Anteil der Heizkosten wird durch die gesamten Anzeigewerte dividiert. So ermitteln wir die Heizkosten pro Anzeigewert. Ihre eigenen Wohnungswerte werden nun mit diesem Kostenfaktor multipliziert und bilden damit den verbrauchsabhängigen Anteil an Ihren Heizkosten.



Ihre Vorteile im Überblick

- Modernste Elektronik garantiert hohe Datensicherheit
- Besonders leistungsstarke Batterie
- Zuverlässigkeit und Langlebigkeit durch ausgereifte Technik
- Integrierte Sensortaste und sicheres Gehäuse bieten Schutz gegen Staub und Spritzwasser
- Einfache Integration in übergeordnete Systeme
- Individuelle Programmierung bietet maßgeschneiderte Lösungen für Ihre Anforderungen

Clever handeln und spürbar sparen – mit wertvollen Energiespartipps



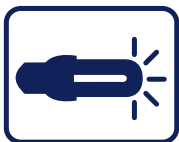
Heizen

Eine moderate Raumtemperatur sorgt für einen angemessenen Energieverbrauch: Wohn- und Arbeitsräume 20 °C, Küche und Schlafzimmer 18 °C, Flur 15 °C. Jedes Grad zuviel erhöht die Heizenergie um etwa 6%!



Lüften

Um Gebäudeschäden durch Feuchtigkeit zu vermeiden, empfiehlt es sich, zweimal täglich bei weit geöffnetem Fenster für jeweils ca. 10 Minuten zu lüften. Wichtig: Vorher die Heizung abstellen!



Licht

Wer spürbar sparen will, sollte seine Glühlampen gegen Energiesparlampen austauschen, denn diese verbrauchen bei gleicher Beleuchtungsstärke fast 80 % weniger Energie.



Stand-by

Fernseher, Stereoanlage & Co. verbrauchen auch dann Energie, wenn sie nicht genutzt werden – im sog. Stand-by-Betrieb. Wer das vermeiden möchte, schaltet seine Elektrogeräte immer ganz aus.



Abdichten

Um die Wärme in der Wohnung zu halten, empfiehlt es sich, Spalten und Fugen an Fenstern und Türen abzudichten.

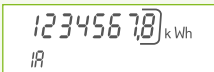
So arbeitet der sensonic II

Im Gegensatz zu klassischen Heizkostenverteilern, die nur eine Verhältnisrechnung ermöglichen, misst der Wärmehähler in festen physikalischen Einheiten. Der Verbrauch wird dabei in den Maßeinheiten Kilowattstunde (kWh) bzw. Megawattstunde (MWh) angezeigt. Der Wärmehähler ist im Rohrnetz eingebaut und misst dort den Volumenstrom sowie die Vor- und Rücklauftemperaturen. Das bewährte istameter Prinzip des Volumenmessteils garantiert einen einfachen und schnellen Austausch.



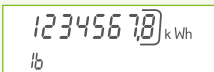
LCD-Test

Das Display zeigt übersichtlich alle wichtigen Daten an.

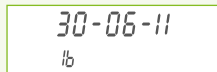


Aktueller Verbrauch

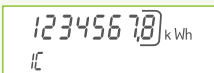
Hier ein Auszug aus den möglichen Anzeigen:



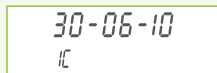
Verbrauch letzter Stichtag



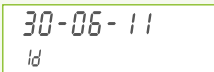
Datum letzter Stichtag



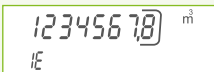
Verbrauch vorletzter Stichtag



Datum vorletzter Stichtag



Nächster Stichtag



Durchflussmenge

ista Deutschland GmbH

Grugaplatz 2 ■ 45131 Essen

Telefon +49 (0) 201 459-02 ■ Fax +49 (0) 201 459-3630

info@ista.de ■ www.ista.de

ista swiss ag

Riedtalstrasse 22 ■ 4800 Zofingen

Telefon +41 (62) 746990-0 ■ Fax +41 (62) 746992-2

info@ista-swiss.ch ■ www.ista-swiss.ch

ista Österreich GmbH

Simmeringer Hauptstr. 497 a ■ 1110 Wien

Telefon +43 (1) 76011-0 ■ Fax +43 (1) 76011-219

info@ista.at ■ www.ista.at

ista Luxemburg GmbH

1, rue des Bruyès ■ 1274 Howald

Telefon +352 495222-1 ■ Fax +3524022-11

ista@ista.lu ■ www.ista.lu